

The logo for 'efloor' is displayed in a white, lowercase, sans-serif font. The 'e' is stylized with a rounded bottom, and the 'o's are also rounded. The text is set against a dark blue rectangular background.

efloor

DISEÑOS QUE TRANSFORMAN TU HOGAR.

CATÁLOGO REVESTIMIENTOS

Marca exclusiva de Red

MTS



efloor

REVESTIMIENTO
DE MURO



WPC PANEL

Solución perfecta para revestir muros, combinando la belleza de la madera con la durabilidad y funcionalidad del plástico. Este material es una alternativa práctica e ideal para crear espacios estéticos que perduran en el tiempo.

MDF PANEL

Transforma tus espacios interiores de forma económica y personalizable. Crea una pared con un diseño único y audaz que le dará a tu hogar u oficina una apariencia contemporánea y funcional.

UV PANEL

Destacan por su resistencia y durabilidad, combinada con una fácil instalación y un mínimo mantenimiento, lo que los hace ideales para baños, cocinas y otros ambientes de alto uso.

REVESTIMIENTO WPC

CANELO

1003776797

INFORMACIÓN TÉCNICA

Producto: REVESTIMIENTO MURO CANELO

Dimensiones: 244 X 20 CM

Espesor: 1,3 CM

Color: Canelo

Material: PVC, polvo de calcio y madera.

Peso: 37,44 Kg (caja)

Capacidad: 20 unidades x Caja

Rendimiento: 9,76 m²

OTRAS CARACTERÍSTICAS:

Material aprueba de agua y humedad . Ignifugo (Nivel B1). 100% reciclable y eco-friendly. Facil de instalar.

COLOR



* Imagen referencial



20 CM

244CM

efloor





REVESTIMIENTO **WPC**

CHOCOLATE

1003869177

INFORMACIÓN TÉCNICA

Producto: REVESTIMIENTO MURO CHOCOLATE

Dimensiones: 244 X 20 CM

Espesor: 1,3 CM

Color: Chocolate

Material: PVC, polvo de calcio y madera.

Peso: 38,06 Kg (caja)

Capacidad: 20 unidades x Caja

Rendimiento: 9,76 m²

OTRAS CARACTERÍSTICAS:

Material aprueba de agua y humedad . Ignifugo (Nivel B1). 100% reciclable y eco-friendly. Facil de instalar.

COLOR



* Imagen referencial



20 CM

244 CM

REVESTIMIENTO WPC

BALSA

1003776817

INFORMACIÓN TÉCNICA

Producto: REVESTIMIENTO MURO BALSA

Dimensiones: 244 X 16,8 CM

Espesor: 1,8 CM

Color: Balsa

Material: PVC, polvo de calcio y madera.

Peso: 29,3 Kg (caja)

Capacidad: 18 unidades x Caja

Rendimiento: 7,38 m²

OTRAS CARACTERÍSTICAS:

Material aprueba de agua y humedad . Ignifugo (Nivel B1). 100% reciclable y eco-friendly. Facil de instalar.

COLOR



* Imagen referencial



16,8 CM

244CM

eFloor



efloor

REVESTIMIENTO **WPC**

BALSA NEGRO

1003869169

INFORMACIÓN TÉCNICA

Producto: REVESTIMIENTO MURO BALSA NEGRO

Dimensiones: 244 X 16,8 CM

Espesor: 1,8 CM

Color: Balsa negro

Material: PVC, polvo de calcio y madera.

Peso: 29,3 Kg (caja)

Capacidad: 18 unidades x Caja

Rendimiento: 7,38 m²

OTRAS CARACTERÍSTICAS:

Material aprueba de agua y humedad . Ignifugo (Nivel B1). 100% reciclable y eco-friendly. Facil de instalar.

COLOR



* Imagen referencial



16,8 CM

244CM

REVESTIMIENTO WPC

NOGAL

1003776801

INFORMACIÓN TÉCNICA

Producto: REVESTIMIENTO MURO NOGAL

Dimensiones: 244 X 16,8 CM

Espesor: 1,8 CM

Color: Nogal

Material: PVC, polvo de calcio y madera.

Peso: 36,45 Kg (caja)

Capacidad: 18 unidades x Caja

Rendimiento: 7,38 m²

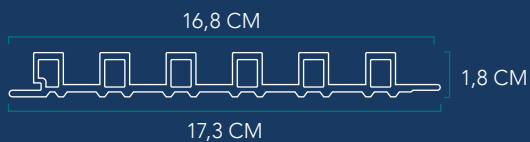
OTRAS CARACTERÍSTICAS:

Material aprueba de agua y humedad . Ignifugo (Nivel B1). 100% reciclable y eco-friendly. Facil de instalar.

COLOR



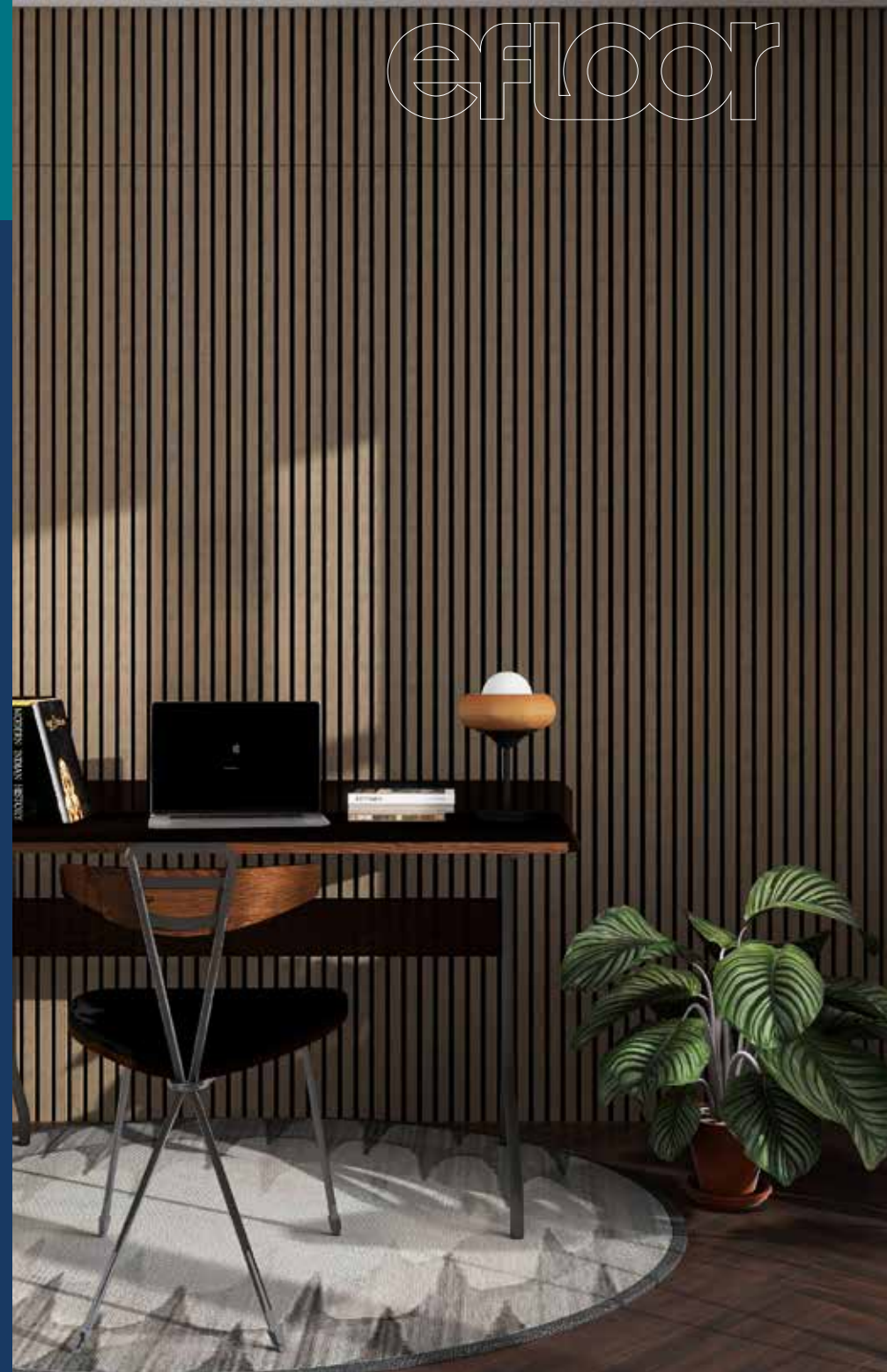
* Imagen referencial



20 CM

244 CM

eFloor



REVESTIMIENTO **WPC**

NUEZ NEGRO

1003869173

INFORMACIÓN TÉCNICA

Producto: REVESTIMIENTO MURO NUEZ NEGRO

Dimensiones: 244 X 16,8 CM

Espesor: 1,8 CM

Color: Nuez negro

Material: PVC, polvo de calcio y madera.

Peso: 36,45 Kg (caja)

Capacidad: 18 unidades x Caja

Rendimiento: 7,38 m²

OTRAS CARACTERÍSTICAS:

Material aprueba de agua y humedad . Ignifugo (Nivel B1). 100% reciclable y eco-friendly. Facil de instalar.

COLOR



* Imagen referencial



20 CM

244 CM

REVESTIMIENTO MDF

ESPINO ROBLE

1003853473

INFORMACIÓN TÉCNICA

Producto: REVESTIMIENTO MURO MDF ESPINO ROBLE

Dimensiones: 244 X 12,2 CM

Espesor: 1,2 CM

Color: Roble

Material: MDF

Peso: 38,4 Kg (caja)

Capacidad: 16 unidades x caja

Rendimiento: 4,76 m²

OTRAS CARACTERÍSTICAS:

La instalación se puede realizar con adhesivo de montaje.

COLOR



* Imagen referencial



12,2 CM

244 CM



color

efloor

REVESTIMIENTO **MDF**

ONDULADO ARCE

1003853469

INFORMACIÓN TÉCNICA

Producto: REVESTIMIENTO MURO MDF ONDULADO ARCE

Dimensiones: 244 X 12,2 CM

Espesor: 1,2 CM

Color: Arce

Material: MDF

Peso: 38,4Kg (caja)

Capacidad: 16 unidades x caja

Rendimiento: 4,76 m²

OTRAS CARACTERÍSTICAS:

La instalación se puede realizar con adhesivo de montaje.

COLOR



* Imagen referencial



12,2 CM



244 CM

REVESTIMIENTO UV PANEL

BEIGE FLORENCIA

1003869129

INFORMACIÓN TÉCNICA

Producto: REVESTIMIENTO MURO UV BEIGE FLORENCIA

Dimensiones: 244 X 122 CM

Espesor: 0,3 CM

Color: Beige Florencia

Material: PVC, carbonato de calcio y aditivo.

Peso: 890 Kg (pallet)

Capacidad: 50 unidades x pallet

Rendimiento: 148,84 m²

OTRAS CARACTERÍSTICAS:

Ignifugo (Nivel B2) y fácil de instalar.

COLOR



* Imagen referencial



efloor



efloor

REVESTIMIENTO UV PANEL

BLACK MARMOLEADO

1003853457

INFORMACIÓN TÉCNICA

Producto: REVESTIMIENTO MURO UV BLACK MARMOLEADO

Dimensiones: 244 X 122 CM

Espesor: 0,3 CM

Color: Black Marmoleado

Material: PVC, carbonato de calcio y aditivo.

Peso: 890 Kg (pallet)

Capacidad: 50 unidades x pallet

Rendimiento: 148,84 m²

OTRAS CARACTERÍSTICAS:

Ignifugo (Nivel B2) y fácil de instalar.

COLOR



* Imagen referencial

122 CM



244 CM

REVESTIMIENTO UV PANEL

BLANCO AMBAR

1003869137

INFORMACIÓN TÉCNICA

Producto: REVESTIMIENTO MURO UV BLANCO AMBAR

Dimensiones: 244 X 122 CM

Espesor: 0,3 CM

Color: Blanco ambar

Material: PVC, carbonato de calcio y aditivo.

Peso: 890 Kg (pallet)

Capacidad: 50 unidades x pallet

Rendimiento: 148,84 m²

OTRAS CARACTERÍSTICAS:

Ignifugo (Nivel B2) y fácil de instalar.

COLOR



* Imagen referencial

122 CM



244 CM

efloor



REVESTIMIENTO **UV PANEL**

GRIS MILAN

1003869125

INFORMACIÓN TÉCNICA

Producto: REVESTIMIENTO MURO UV GRIS MILAN

Dimensiones: 244 X 122 CM

Espesor: 0,3 CM

Color: Gris Milán

Material: PVC, carbonato de calcio y aditivo.

Peso: 890 Kg (pallet)

Capacidad: 50 unidades x pallet

Rendimiento: 148,84 m²

OTRAS CARACTERÍSTICAS:

Ignifugo (Nivel B2) y fácil de instalar.

COLOR



* Imagen referencial

122 CM



244 CM

REVESTIMIENTO UV PANEL

GRIS TEXTURIZADO

1003869109

INFORMACIÓN TÉCNICA

Producto: REVESTIMIENTO MURO UV GRIS TEXTURIZADO

Dimensiones: 244 X 122 CM

Espesor: 0,3 CM

Color: Gris texturizado

Material: PVC, carbonato de calcio y aditivo.

Peso: 850 Kg (pallet)

Capacidad: 50 unidades x pallet

Rendimiento: 148,84 m²

122 CM

OTRAS CARACTERÍSTICAS:

Ignifugo (Nivel B2) y fácil de instalar.

COLOR



* Imagen referencial



244 CM



eFloor

efloor

COFFEE

REVESTIMIENTO **UV PANEL**

MARMOLEADO

1003869149

INFORMACIÓN TÉCNICA

Producto: REVESTIMIENTO MURO UV MARMOLEADO

Dimensiones: 244 X 122 CM

Espesor: 0,3 CM

Color: Marmoleado

Material: PVC, carbonato de calcio y aditivo.

Peso: 850 Kg (pallet)

Capacidad: 50 unidades x pallet

Rendimiento: 148,84 m²

OTRAS CARACTERÍSTICAS:

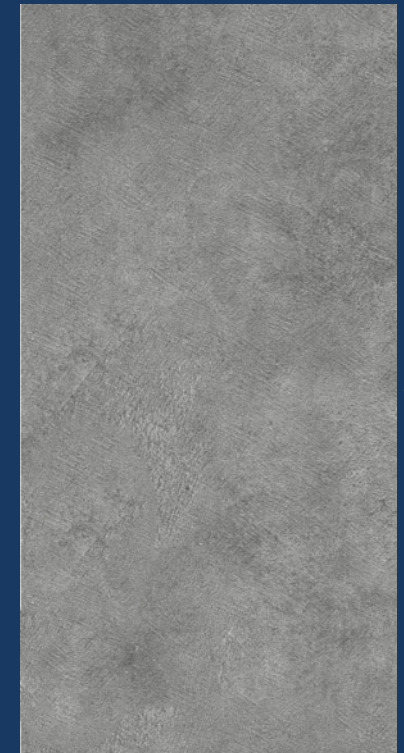
Ignifugo (Nivel B2) y fácil de instalar.

COLOR



* Imagen referencial

122 CM



244 CM

REVESTIMIENTO UV PANEL

NEGRO SICILIA

1003869157

INFORMACIÓN TÉCNICA

Producto: REVESTIMIENTO MURO UV NEGRO SILICIO

Dimensiones: 244 X 122 CM

Espesor: 0,3 CM

Color: Negro silicio

Material: PVC, carbonato de calcio y aditivo.

Peso: 890 Kg (pallet)

Capacidad: 50 unidades x pallet

Rendimiento: 148,84 m²

OTRAS CARACTERÍSTICAS:

Ignifugo (Nivel B2) y fácil de instalar.

COLOR



* Imagen referencial

122 CM



244 CM

efloor



efloor

REVESTIMIENTO **UV PANEL**

NEGRO VERONA

1003869113

INFORMACIÓN TÉCNICA

Producto: REVESTIMIENTO MURO UV NEGRO VERONA

Dimensiones: 244 X 122 CM

Espesor: 0,3 CM

Color: Negro Verona

Material: PVC, carbonato de calcio y aditivo.

Peso: 890 Kg (pallet)

Capacidad: 50 unidades x pallet

Rendimiento: 148,84 m²

OTRAS CARACTERÍSTICAS:

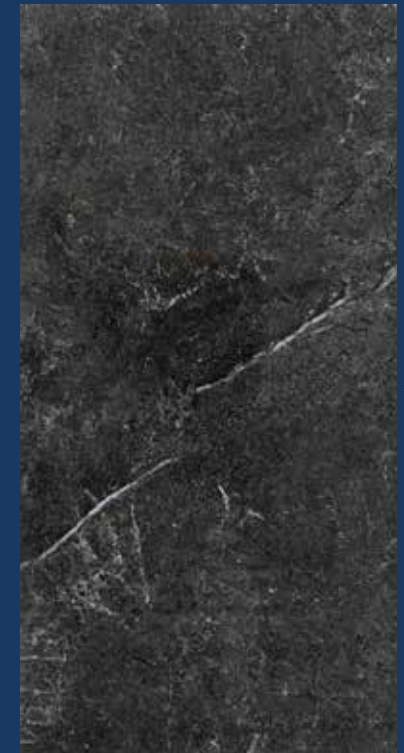
Ignifugo (Nivel B2) y fácil de instalar.

COLOR



* Imagen referencial

122 CM



244 CM



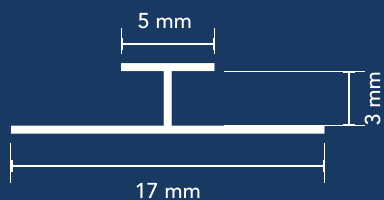
ACCESORIOS

ACCESORIOS WPC



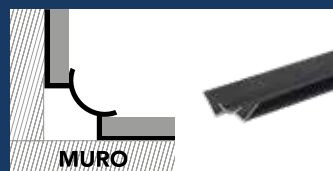
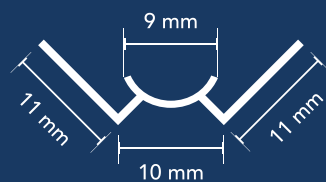
CLIP DE FIJACIÓN PARA
PANEL WPC 100
1.000 UNIDADES
1003869077

UNIONES Y TERMINACIONES UV PANEL



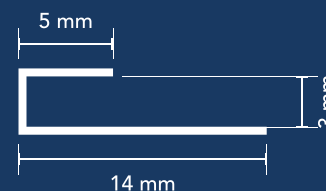
PERFIL ALUM UNION T
PARA PLANCHA UV 2,5M

1003869093



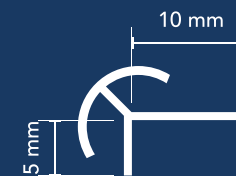
PERFIL ALUM BORDE ESQ
INT PLANCHA UV2,5M

1003869089



PERFIL ALUM BORDE PARA
PLANCHA UV 2,5M

1003869085



PERFIL ALUM BORDE ESQ
EXT PLANCHA UV2,5M

1003869081